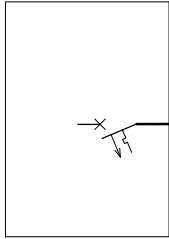
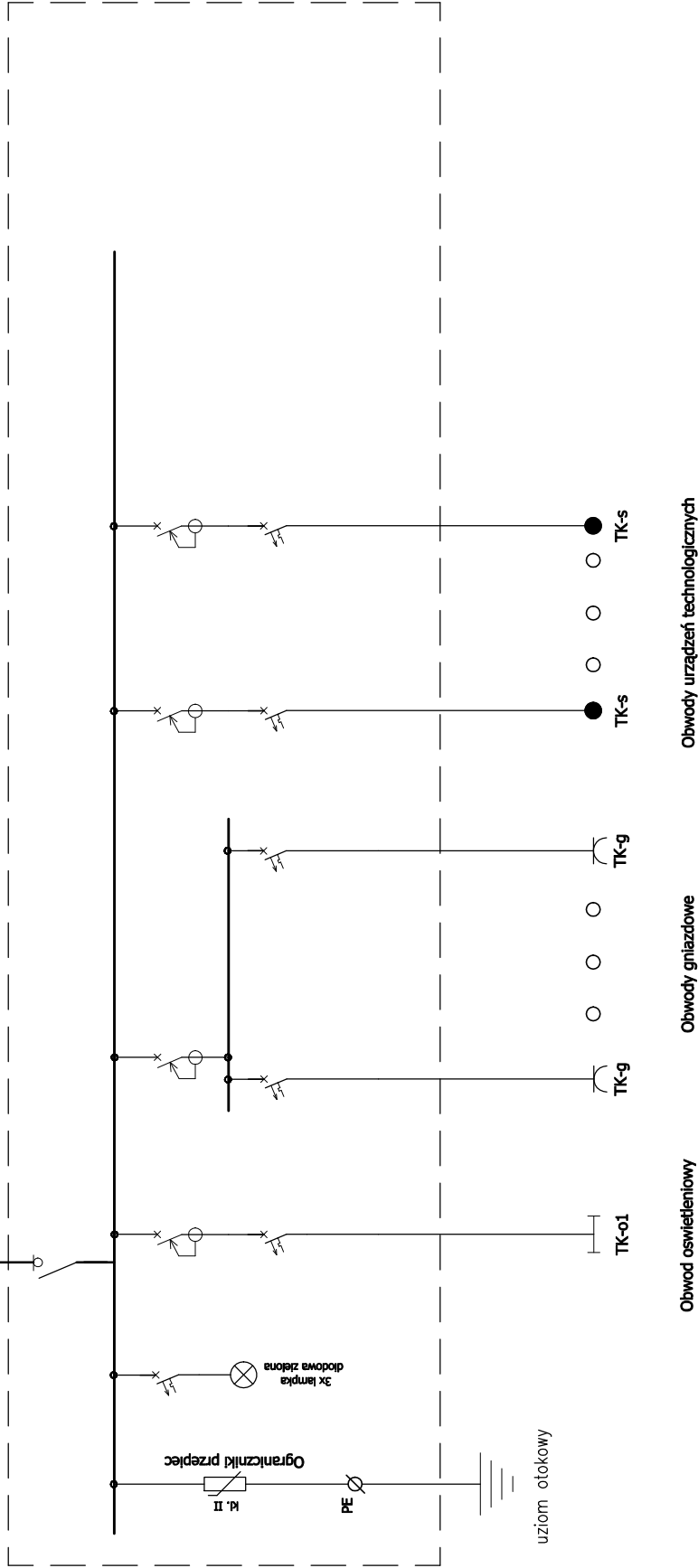


RG



TK



OCHRONA PRZECIWPORAŻENIOWA
obwody projektowane - samoczynne wyłączenie zasilania
w układzie TN-S oraz wyłącznik różnicowoprądowy

UWAGA:
- fazy w rozdzielnicach obciążone równomiernie
- rozdzielnicę wykonać jako natynkową z dwiema
pełnymi zamykanymi na zamek
- w rozdzielnicach pozostawić rezerwę min. 30% miejsca

nazwa i adres obiektu budowlanego:	ZESPÓŁ DWORSKI W KUROWIE, GMINA KOBYLIN-BORZYMY	nr rys:	E - 4
nazwa rysunku:	SCHEMAT ZASILANIA	data:	12.07.2013
autor projektu specjalność: elektryczna współpraca specjalność: elektryczna	mgr inż. ROBERT GRODZKI nr upr. P.LD/0101/PO.OE/06 inż. ŁUKASZ GŁĘBOCKI	skala:	
		podpis:	
		podpis:	