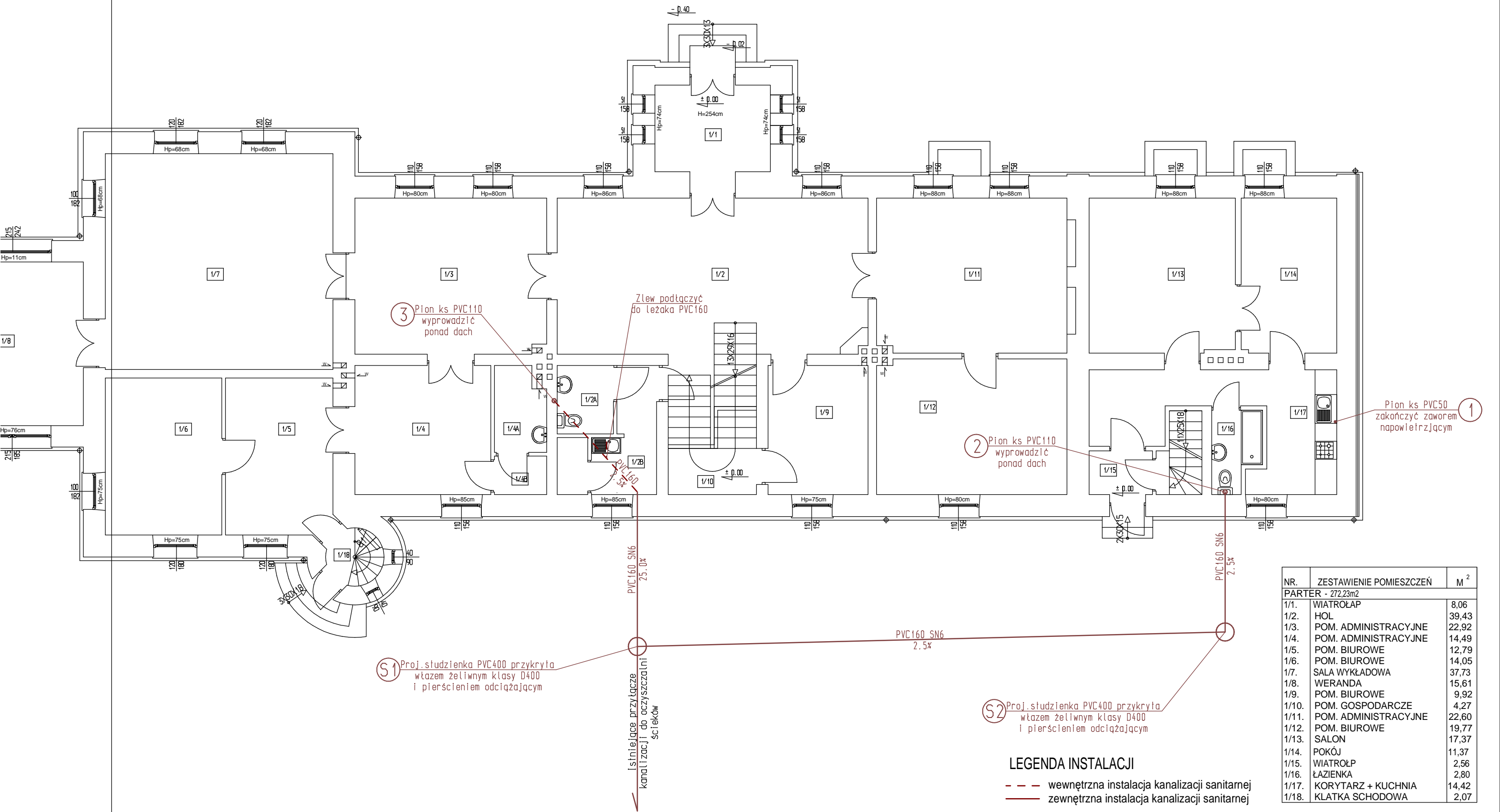


RZUT PARTERU skala 1:100



NR.	ZESTAWIENIE POMIESZCZEŃ	M ²
PARTER - 272,23m ²		
1/1.	WIATROŁĄP	8,06
1/2.	HOL	39,43
1/3.	POM. ADMINISTRACYJNE	22,92
1/4.	POM. ADMINISTRACYJNE	14,49
1/5.	POM. BIUROWE	12,79
1/6.	POM. BIUROWE	14,05
1/7.	SALA WYKŁADOWA	37,73
1/8.	WERANDA	15,61
1/9.	POM. BIUROWE	9,92
1/10.	POM. GOSPODARCZE	4,27
1/11.	POM. ADMINISTRACYJNE	22,60
1/12.	POM. BIUROWE	19,77
1/13.	SALON	17,37
1/14.	POKÓJ	11,37
1/15.	WIATROŁP	2,56
1/16.	ŁAZIENKA	2,80
1/17.	KORYTARZ + KUCHNIA	14,42
1/18.	KLATKA SCHODOWA	2,07

LEGENDA INSTALACJI

- wewnętrzna instalacja kanalizacji sanitarnej
— zewnętrzna instalacja kanalizacji sanitarnej

Nazwa rys.:Rzut parteru			Rys.3
Obiekt: Remont zewnętrznej i wewnętrznej instalacji kanalizacji sanitarnej w istniejącym budynku Zespołu Dworskiego w Kurowie,gm. Kobylin-Borzymy		Skala	1:100
		Data	22.07.2014r
Autor projektu	Imię i nazwisko	Nr upr.	Podpis
	mgr inż. Marcin Pawłuszewicz	B/195/01	