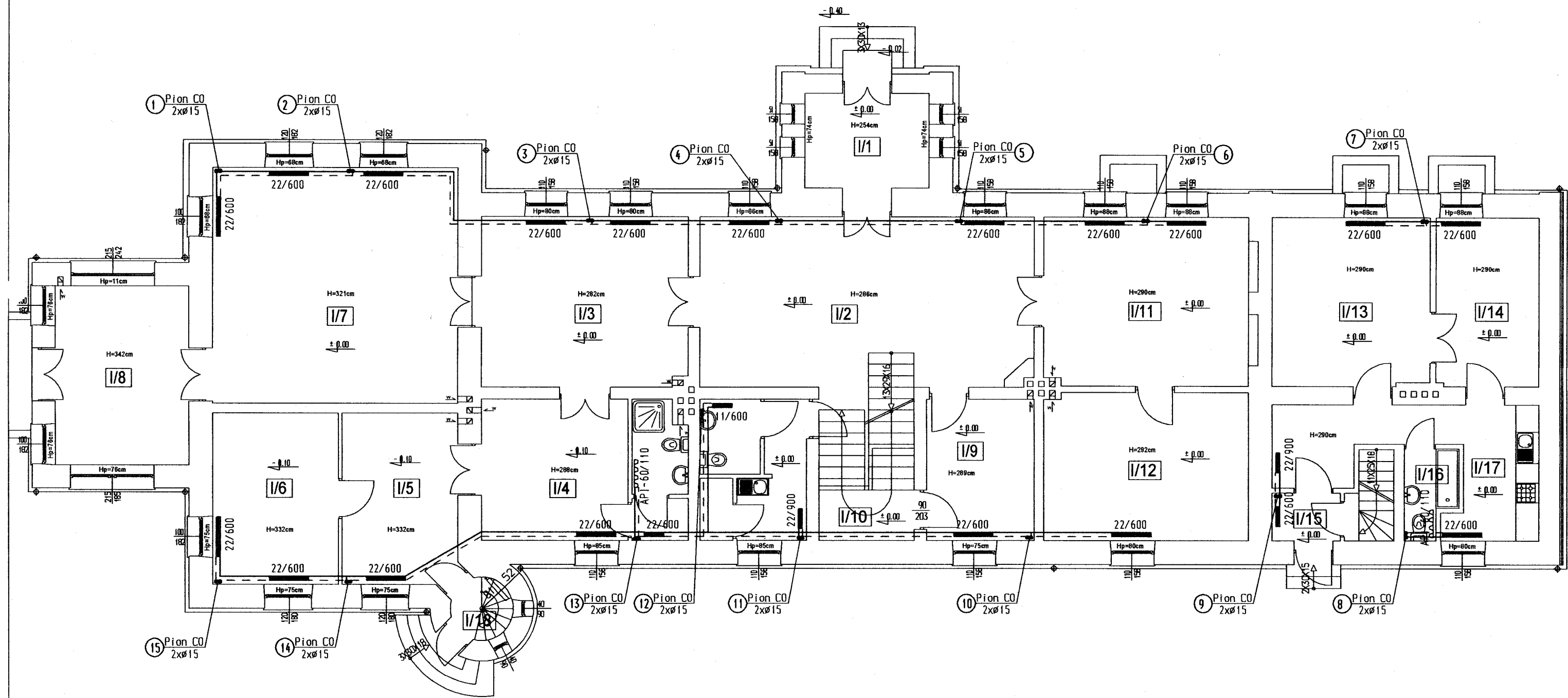


RZUT PARTERU - INSTALACJA CO skala 1:100

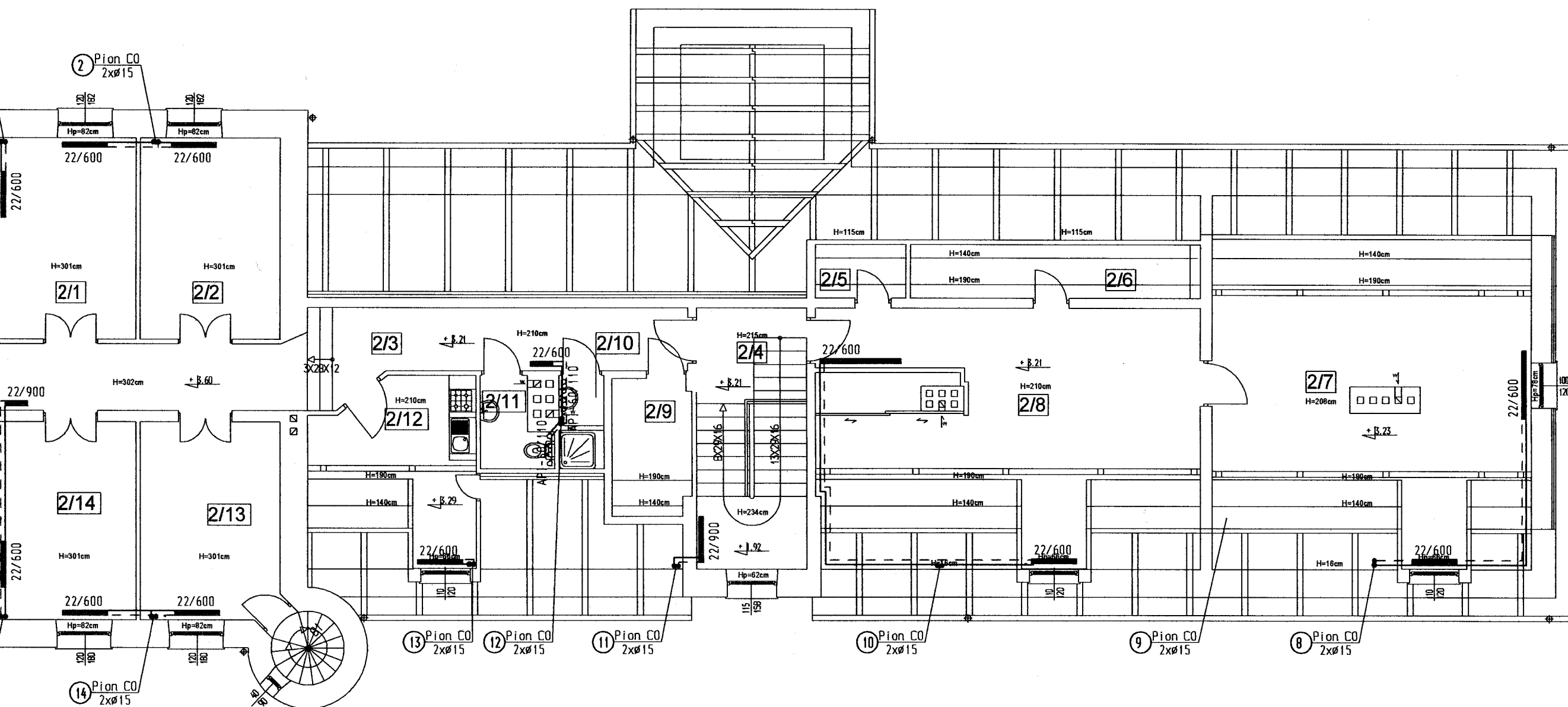


NR.	ZESTAWIENIE POMIESZCZEŃ	M ²	POSADZKA
PARTER - 272,23m ²			
I/1.	WIATROLAP	8,06	GRES
I/2.	HOL	39,43	PARKIET
I/3.	POM. ADMINISTRACYJNE	22,92	PARKIET
I/4.	POM. ADMINISTRACYJNE	14,49	PARKIET
I/5.	POM. BIUROWE	12,79	PARKIET
I/6.	POM. BIUROWE	14,05	PARKIET
I/7.	SALA WYKŁADOWA	37,73	PARKIET
I/8.	WERANDA	15,61	PARKIET
I/9.	POM. BIUROWE	9,92	PARKIET
I/10.	POM. GOSPODARCZE	4,27	GRES
I/11.	POM. ADMINISTRACYJNE	22,60	PARKIET
I/12.	POM. BIUROWE	19,77	PARKIET
I/13.	SALON	17,37	PANELE
I/14.	POKÓJ	11,37	PANELE
I/15.	WIATROLAP	2,56	PANELE
I/16.	ŁAZIENKA	2,80	GRES
I/17.	KORYTARZ + KUCHNIA	14,42	GRES
I/18.	KLATKA SCHODOWA	2,07	GRES

STAROSTWO POWIATOWE
w Wysokiem Mazowieckiem
18-200 Wysokie Mazowieckie, ul. Ludowa 15A
tel. (86) 477 02 00, 477 02 01, 477 02 02
275 24 17, fax (86) 275 31 53

nazwa i adres obiektu budowlanego:	ZESPÓŁ DWORSKI W KUROWIE, GMINA KOBYLIN-BORZYM	nr rys.	S - 2
data:	12.07.2013	skala:	1:100
autor projektu specjalność: sanitarna	mgr inż. Marcin Pawłuszewicz nr upr. BZ/195/01	podpis:	

RZUT PODDASZA - INSTALACJA CO skala 1:100



NR.	ZESTAWIENIE POMIESZCZEŃ	M ²	POSADZKA
2/1.	POM. BIUROWE	13,67	PARKIET
2/2.	POKÓJ	13,71	PARKIET
2/3.	KORYTARZ	23,15	PARKIET
2/4.	KLATKA SCHODOWA	14,03	PARKIET
2/5.	POM. GOSPODARCZE	1,19	PARKIET

STAROSTWO POWIATOWE
w Wysokiem Mazowieckiem
18-200 Wysokie Mazowieckie, ul. Ludowa 15A
tel. (86) 477 02 00, 477 02 01, 477 02 02
275 24 17, fax (86) 275 31 53

nazwa i adres	nr rys.
---------------	---------