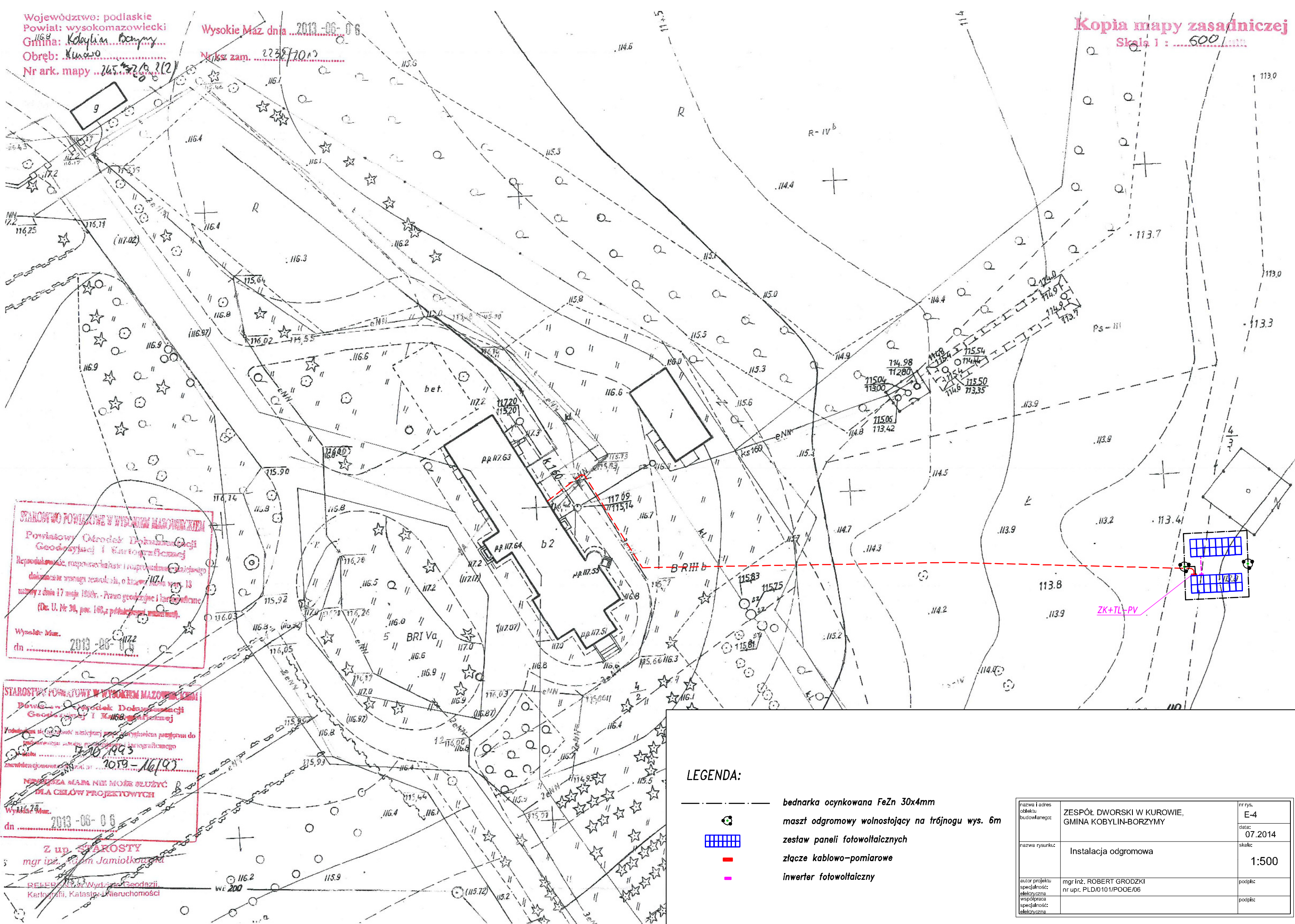


Województwo: podlaskie
Powiat: wysokomazowiecki
Gmina: Kobylin-Borzymy
Obręb: Kurowo
Nr ark. mapy: 245/2/19/2(2)

Wysokie Maz. dnia 2013-06-06

Nr ksi. zam. 2238/7013

Kopia mapy zasadniczej
Skala 1 : 500



STAROSTWO POWIATOWE W WYSOKIM MAZOWIECKIM
Powiatowy Ośrodek Dokumentacji
Geodezyjnej i Kartograficznej
Reprodukcja, rozpowszechnianie i rozprowadzanie stałego
dokumentu wrażeń z archiwizacji, o której mowa w art. 13
ustawy z dnia 17 maja 1989r. - Prawo geodezyjne i kartograficzne
(Dz. U. Nr 30, poz. 160, z późn. zmianami).
Wynik: Maz.
dn 2013-06-06

STAROSTWO POWIATOWE W WYSOKIM MAZOWIECKIM
Powiatowy Ośrodek Dokumentacji
Geodezyjnej i Kartograficznej
Wydruk, rozpowszechnianie i rozprowadzanie stałego
dokumentu wrażeń z archiwizacji, o której mowa w art. 13
ustawy z dnia 17 maja 1989r. - Prawo geodezyjne i kartograficzne
(Dz. U. Nr 30, poz. 160, z późn. zmianami).
Wynik: Maz.
dn 2013-06-06

Z up. STAROSTY
mgr inż. Adam Jamiołkowski
REPER. Kt. Wydział Geodezji,
Kartografii, Katastru i Nieruchomości

LEGENDA:

- bednarka ocynkowana FeZn 30x4mm
- maszt odgromowy wolnostojący na trójnożu wys. 6m
- zestaw paneli fotowoltaicznych
- złącze kablowo-pomiarowe
- inwerter fotowoltaiczny

nazwa i adres obiektu budowlanego:	ZESPÓŁ DWORSKI W KUROWIE, GMINA KOBYLIN-BORZYM	nr rys. E-4
nazwa rysunku:	Instalacja odgromowa	data: 07.2014
autor projektu, specjalność: elektryczna, współpraca, specjalność: elektryczna	mgr inż. ROBERT GRODZKI nr upr. PLD/0101/POE/06	skala: 1:500
		podpis:
		podpis: