

**Załącznik Nr 2**

Informacje na temat torfowiska Rynki

Torfowisko Rynki położone jest w gminie Łapy w obrębie ewidencyjnym Uhowo oraz gminie Turośń Kościelna w obrębie ewidencyjnym Borowskie Żaki. Jest to obszar bagienny, silnie uwodniony. Obszar torfowiska w dużej części należy do Skarbu Państwa – Narwiańskiego Parku Narodowego, własność prywatna występuje w szachownicy z gruntami SP. Torfowisko przecięte jest rowami melioracyjnymi, na których planujemy wykonać 2 progi piętrzące hamujące odpływ wody z obszaru torfowiska oraz zmeliorowaną rzeczką – Kowalówką.

Poniżej proponowana lokalizacja progów piętrzących.

***Dla rozwoju Infrastruktury i Środowiska***

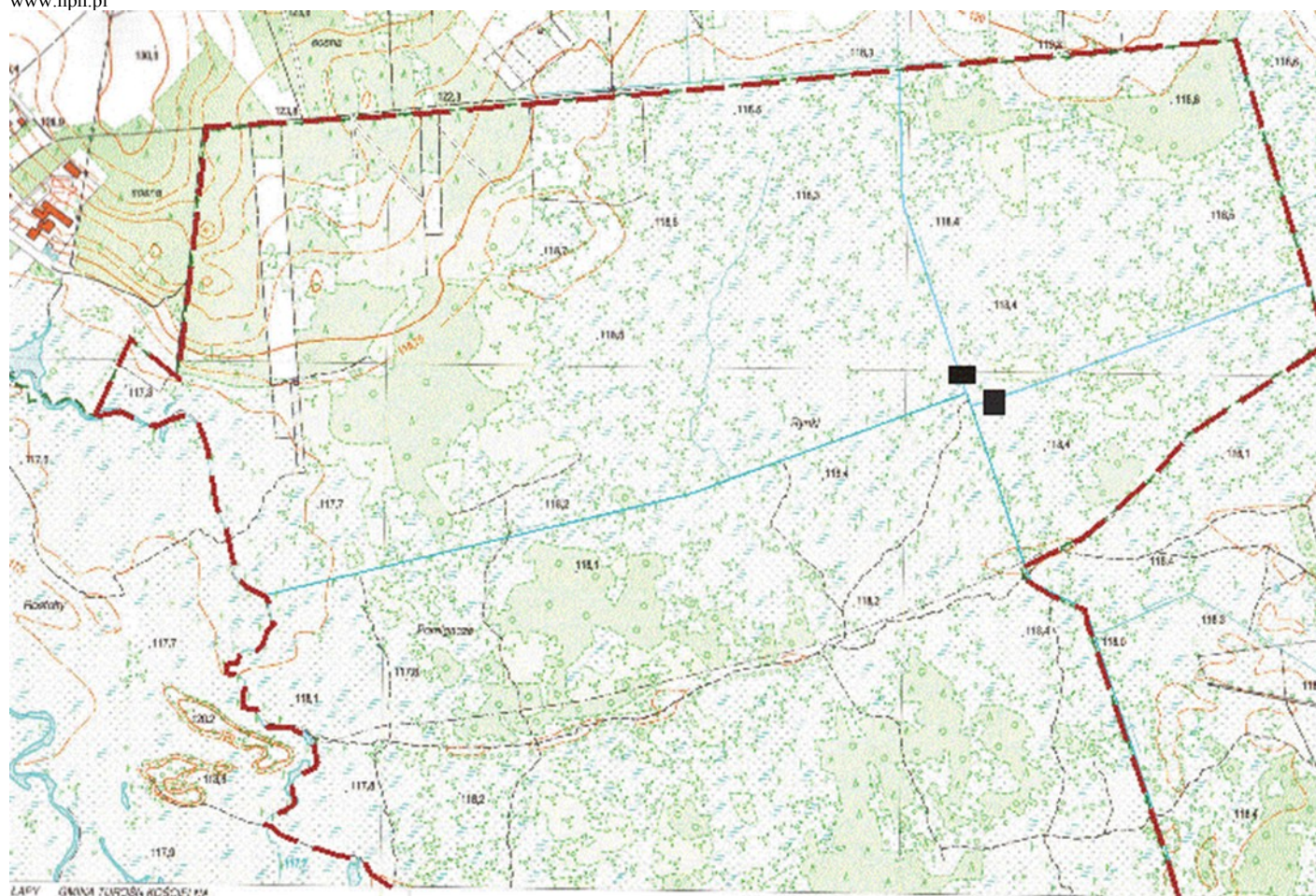


**UNIA EUROPEJSKA**  
EUROPEJSKI FUNDUSZ  
ROZWOJU REGIONALNEGO



NARWIĄŃSKI PARK NARODOWY  
KUROWO 10  
18-204 KOBYLIN BORZYMY

Tel./fax 086 476-48-11, 085 718-14-17  
www.npn.pl



*Dla rozwoju Infrastruktury i Środowiska*



UNIA EUROPEJSKA  
EUROPEJSKI FUNDUSZ  
ROZWOJU REGIONALNEGO



*Projekt „Ochrona siedlisk i gatunków na torfowisku Ryński w Narwiańskim Parku Narodowym” współfinansowany ze środków Unii Europejskiej w ramach Programu Infrastruktura i Środowisko*